

DOIJER & KALFF

*sinds 1825*

**Beleggingsprospectus**

## Voorwoord

Het juist beschermen van vermogen is altijd een uitdaging, zeker in economisch onzekere periodes. Het is daarom vaak lastig om de juiste balans in uw portfolio te vinden. Valuta- en marktschommelingen zorgen voor erg fluctuerende resultaten en bieden u daarmee niet de volledige bescherming die uw vermogen verdient. De vraag is, waarmee kunt u dat wel?

Het kopen van edelmetalen kopen is een uitstekende manier om uw vermogen te beschermen. Dit is grotendeels door de intrinsieke waarde die edelmetalen blijven behouden, en de altijd blijvende schaarsheid van deze producten. Met edelmetalen koopt u dus niet alleen een verzekering van uw vermogen, maar ook een fysiek tastbaar product die zelfs in de meest economisch onzekere tijden zijn waarde behoudt.

Edelmetalen kopen kan op verschillende manieren, die elk in verschillende situaties het best tot hun recht komen. Goudbaren bijvoorbeeld zijn de meeste pure vorm van omzetting van valuta, en komen het beste tot hun recht bij grotere bedragen. Gouden munten daarentegen zijn erg geschikt voor afname in kleinere bedragen, terwijl de omzetting naar valuta gewaarborgd blijft. Dit geldt hetzelfde voor zilveren munten en baren.

Doijer & Kalff is u graag van dienst in een juiste bescherming van vermogen. In deze prospectus komt daarom ook alle relevante informatie voor u naar voren, natuurlijk staat het u vrij voor verdere vragen contact met ons op te nemen.

Wij hopen u als klant te mogen begroeten,

Corné van Drogenbroek

Directeur

Doijer & Kalff

Voorwoord	2
Doijer & Kalff	4
Producten	5
Risico's	8
Kosten belegging	11
Algemene voorwaarden	14

## Doijer & Kalff

### Algemeen

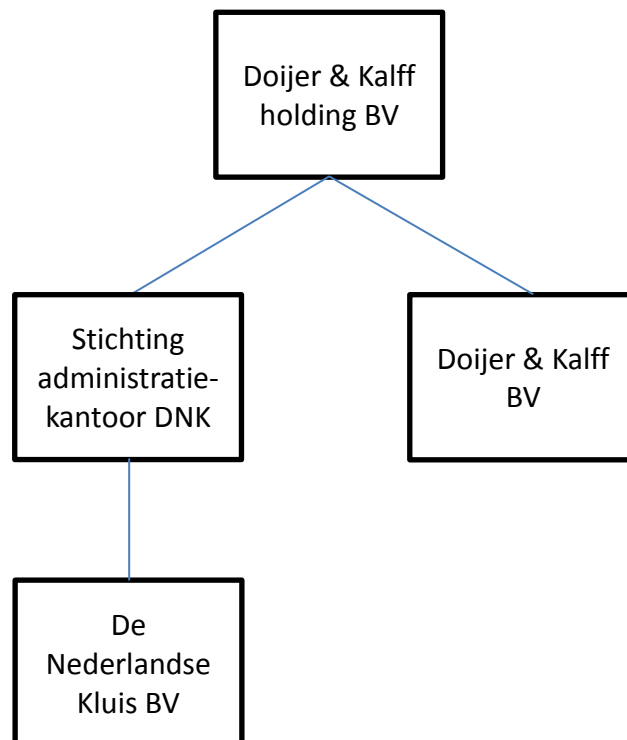
Doijer & Kalff BV (hierna: Doijer & Kalff) is een besloten vennootschap met beperkte aansprakelijkheid naar Nederlands recht, opgericht 28-07-2010 te Rotterdam. Doijer & Kalff heeft haar statutaire zetel in Rotterdam (KVK: 50429663) en houdt kantoor aan de Blaak 28, 3011TA te Rotterdam. Doijer & Kalff treedt mede op onder de handelsnaam DK Whitelabel.

Doijer en Kalff BV is een volledige dochter van Doijer & Kalff Holding, ingeschreven bij de KVK te Rotterdam onder nummer 55921922, en kent als directieleden de eigenaren van Doijer & Kalff Holding: Corné van Drogenbroek en Hans Wichers.

Voor het complete overzicht van betrokken partijen in deze prospectus is ook de entiteit die zorg draagt voor de opslag van belang. Deze entiteit is De Nederlandse Kluis BV (hierna: De Nederlandse Kluis), opgericht te Rotterdam. De Nederlandse kluis heeft haar statutaire zetel in Rotterdam (KVK: 55922236) en houdt kantoor in Hilversum.

De Nederlandse Kluis is een volledige dochter van Stichting administratiekantoor DNK, en kent een andere directeur dan Doijer & Kalff: Ton de Ridder. Stichting administratiekantoor DNK heeft als doel de onafhankelijkheid van De Nederlandse Kluis en Doijer & Kalff te waarborgen, op welke manier verzekert wordt dat er altijd op een juiste manier met producten van de klant wordt omgegaan.

Het organogram ziet er, naar bovenstaande informatie, als volgt uit:



## **Activiteiten**

De activiteiten van Doijer & Kalff omvatten de in- en verkoop van fysiek edelmetaal waarbij de nadruk ligt op het verhandelen van gouden- en zilveren baren, evenals gouden- en zilveren munten. Daarnaast biedt Doijer & Kalff met haar partner De Nederlandse Kluis opslag van de gekochte waar aan. Deze opslag wordt in alle volledigheid uitgevoerd door De Nederlandse Kluis.

## **Kwaliteit**

Doijer & Kalff levert uitsluitend de hoogste kwaliteit edelmetaal. Om deze hoge standaard te allen tijde vast te houden handelt Doijer & Kalff uitsluitend met geaccrediteerde partners die voldoen aan alle internationale kwaliteitseisen en -standaarden. Dit betekent dat alle producenten een 'Good delivery status' hebben en geaccrediteerd zijn door de London Bullion Market Association (LBMA). Hierdoor zijn de geleverde producten wereldwijd verhandelbaar en bent u te allen tijde verzekerd van zuivere producten.

## **Producten**

Doijer & Kalff biedt vier verschillende vormen van producten aan, te weten gouden baren, gouden munten, zilveren baren en zilveren munten. Voor al deze producten geldt dat de klant drie verschillende mogelijkheden heeft betreffende het in eigendom nemen van het product. Deze mogelijkheden zijn afhalen, bezorging en het opslag nemen van aangekochte producten. Onderstaande paragrafen illustreren alle details hieromtrent.

### **Fysiek goud en zilver**

Bij het alloceren van het vermogen kunt u kiezen voor verschillende niet monetaire bezittingen. Hieronder vallen bijvoorbeeld aandelen, obligaties, opties en zelfs afgeleide instrumenten betreffende grondstoffen. Ondanks het feit dat deze bezittingen allemaal verhandelbaar zijn missen ze één belangrijke eigenschap: Fysiek eigendom. Door het ontbreken van deze eigenschap voldoen ze eigenlijk niet aan het belangrijkste criterium van een goede portefeuille: Het uitsluiten van risico's in het vermogen (al deze opties zijn namelijk op monetaire basis).

Fysiek edelmetaal geeft u deze zekerheid wel. Daar het bezit altijd bij uzelf ligt en de waarde van edelmetaal onafhankelijk is van de monetaire waarde bent u beter beveiligd tegen grote monetaire schommelingen. Fysiek edelmetaal is door deze eigenschap een onmisbare vorm van vermogen in uw portefeuille.

De prijs van zowel goud als zilver laat al enige jaren een opwaartse lijn zien. Deze lijn is debet aan de blijvende vraag van grote landen die ondanks de verhoogde prijs hun goudreserves blijven aanvullen. Ook de vergrote macro-economische onzekerheid is debet aan het aanhouden van de hoge goudprijs. Volgens de meest recente voorspelling van de World Gold Council (WGC) zal deze prijsstijging zich de komende jaren blijven voordoen.

### **Afhalen**

Doijer & Kalff geeft haar klanten altijd de mogelijkheid de aangekochte producten op te halen in het kantoor aan de Blaak 28 te Rotterdam of aan de 's Gravelandseweg 21 te Hilversum. Deze vorm van uitlevering is samen met bezorging altijd de basis geweest van de bedrijfsvoering van Doijer & Kalff. In het geval u kiest voor afhalen worden de

producten op afspraak voor u klaargelegd en kunt u deze altijd direct meenemen. Bij het afhalen van uw product geldt dat uw product verzekerd is tot het moment van uitlevering, daarna is de verzekering uw eigen verantwoordelijkheid.

### **Bezorging**

In het geval van bezorging wordt uw bestelling altijd volledig verzekerd op de tijd en plaats van uw voorkeur geleverd. Doijer & Kalff verzekert uw bestelling daarin vanaf het moment dat u hem geplaatst heeft tot en met het moment dat u uw bestelling heeft ontvangen. Zo bent u altijd gegarandeerd van levering.

### **Opslag**

Naast de fysieke uitlevering biedt Doijer & Kalff u ook de mogelijkheid tot verzekerde en beveiligde opslag. Voor de opslag in Nederland wordt gebruik gemaakt van De Nederlandse Kluis, alwaar verschillende typen kluisen aanwezig zijn. Opslag in het buitenland wordt in België verzorgd door onze partner Brinks en is in Duitsland en Zwitserland mogelijk bij onze partner ViaMat.

De verschillende typen kluisen kunnen ruwweg worden ingedeeld in twee verschillende categorieën, te weten safeloketten en algemene kluisruimte. Het verschil in deze is dat safeloketten op naam worden gezet, en de producten altijd ter inkijk beschikbaar zijn. In het geval van opslag in de algemene kluisruimte is dit alleen op afspraak mogelijk.

Wanneer u bij ons een bestelling plaatst heeft u tijdens de bestelling de mogelijkheid opslag te opteren. In het geval u van deze mogelijkheid gebruik maakt verzendt Doijer & Kalff uw producten per verzekerd en beveiligd transport naar de opslagruimte van De Nederlandse Kluis. De Nederlandse Kluis neemt bij binnenkomst uw bestelling in ontvangst en zorgt dat deze op de juiste plek terecht komt.

De aangekochte producten blijven altijd uw juridisch eigendom en zullen te allen tijde in uw gehuurde opslagruimte / safeloket aanwezig zijn. U kunt dan ook op elk moment besluiten wat er met de inhoud van uw gehuurde opslagruimte / safeloket gebeurt. U loopt door uw juridische eigendom geen risico bij eventualiteiten als een faillissement of diefstal bij De Nederlandse Kluis.

Het verifiëren van de inhoud van de opslag bij de Nederlandse Kluis wordt minimaal eens per jaar door een externe partij geverifieerd. Er wordt hierbij gebruik gemaakt van de expertise van Waarborg Holland om de echtheid en de hoeveelheid vast te stellen. Zo wordt u ook door een externe partij verzekerd dat uw producten altijd bij ons aanwezig zijn.

### **Opslag zonder inklaring**

Doijer & Kalff biedt u de mogelijkheid in het buitenland aangekochte producten in een afgesloten douane-entrepot op te slaan. Dit douane-entrepot is onderdeel van de aangeboden services van De Nederlandse Kluis. Doijer & Kalff maakt hierin gebruik van de services van Gaston Schul als expediteur.

### **Verzekering**

Alle producten ondergebracht bij De Nederlandse Kluis zijn verzekerd tot het bedrag van hun actuele waarde. Deze actuele waarde wordt bepaald aan de hand van de spotprijs. De verzekeringsvoorwaarden verschillen al naar gelang het type van de opslag, en zijn te vinden op de website. Doijer & Kalff maakt hierin gebruik van verzekeringspartner Torus Insurance, welke zorg draagt voor alles omtrent de verzekering.

## **Kwaliteit producten**

Doijer & Kalff heeft kwaliteit hoog in het vaandel staan. Het is daarom ook dat Doijer & Kalff alleen zaken doet met producten die uitsluitend producten van hoge kwaliteit leveren.

Dit doet Doijer & Kalff door uitsluitend zaken te doen met LBMA gecertificeerde leveranciers die uitsluitend baren met de 'Good Delivery Status' voeren. Deze status garandeert onder andere een zuiverheidsgehalte van tenminste 99,9%, dat wil zeggen dat minimaal 999 van elke 1000 delen puur goud zijn. Deze accreditatie zorgt ervoor dat de producten direct en wereldwijd verhandelbaar zijn en extra keuringen op dat gebied uitgesloten zijn.

Alle gouden en zilveren munten die door Doijer & Kalff worden verhandeld zijn wereldwijd bekend en zijn afkomstig van internationaal erkende muntenhuizen. Dit betekent dat deze, net als de verhandelde baren, direct verhandelbaar zijn.

## **Terugkoopgarantie**

Doijer & Kalff biedt altijd de mogelijkheid eerder verkocht edelmetaal en edelmetaal in opslag van u terug te kopen. In het geval u de producten bij Doijer & Kalff of een van haar verbonden middelaars hebt gekocht en direct in opslag hebt laten opnemen staat Doijer & Kalff altijd in voor de kwaliteit, en hoeft deze niet meer te worden gecontroleerd. Wanneer de inhoud van de kluis van een andere bron afkomstig is (de inhoud is ergens anders gekocht) controleert Doijer & Kalff eerst de kwaliteit alvorens een eventueel besluit tot inkoop te nemen.

Wanneer u uw producten aanbiedt voor terugkoop betaalt Doijer & Kalff binnen 5 dagen na ontvangst en goedkeuring van de producten uit. In het geval van verkoop van producten uit opslag wordt voor u alles geregeld, inclusief eventuele terminatie van het contract bij De Nederlandse Kluis, Brinks en/of ViaMat.

## **Gelieerde partijen**

Doijer & Kalff maakt in haar aangeboden diensten gebruik van een tweetal gelieerde partijen, dit zijn De Nederlandse Kluis BV voor het aanbieden van opslag, en de Hollandse edelmetaalmaatschappij voor het aankopen van edelmetalen. Doijer & Kalff benadrukt dat deze transacties altijd onder marktconforme voorwaarden plaatsvinden.

## Risico's

Een belegging in fysiek goud of zilver bij Doijer & Kalff geeft u een mooie kans op rendement, echter dit rendement gaat wel gepaard met risico's. Het is van belang dat u deze risico's goed begrijpt en kunt voorzien. Er zijn vele factoren die meespelen in het bepalen van het risico, waarvan onderstaand de belangrijkste staan opgesomd.

Doijer & Kalff kan u niet adviseren over de invulling van uw portfolio. Wel kan Doijer & Kalff u informeren over de cijfers in het verleden en u de huidige koersen van goud en zilver vertellen. Deze informatie staat ook vermeld op onze website; [www.doijerkalff.nl](http://www.doijerkalff.nl). Bent u onzeker over de invulling van uw portfolio? Raadpleeg dan een professionele adviseur.

## Koersrisico

Iedere belegger in edelmetalen loopt koersrisico. Dit is omdat de koersen constant fluctueren, en afhankelijk zijn van macro-economische omstandigheden. Dit betekent dus dat uw investering in waarde kan zakken, zelfs tot onder de prijs waarvoor u deze heeft aangekocht. Daar na aankoop het product volledig van u is kunt u op deze belegging nooit meer geld verliezen dan u inleg. Onderstaand schema illustreert de waarde van uw belegging bij verschillende koersen:

		Waarde 1 kg	Waarde 5 kg
<b>Waarde aankoop</b>	€ 40.000	€ 40.000	€ 200.000
<b>Hoge koers</b>	€ 50.000	€ 50.000	€ 250.000
<b>Lage koers</b>	€ 30.000	€ 30.000	€ 150.000

## Wisselkoersrisico

De prijs van goud en zilver wordt wereldwijd uitgedrukt in dollars. Dit betekent dat de koers in euro's mede afhankelijk is van de wisselkoers tussen de dollar en de euro. Daar uw aankoop geschied in euro's is deze dus onderhevig aan schommelingen, waarin een daling in de wisselkoers van de euro een hogere goudprijs geeft. Dit kan als volgt schematisch duidelijk worden gemaakt:

		Waarde 1kg	Waarde 5kg
<b>Gelijke wisselkoers</b>			
Goudprijs in euro's	€ 40.000	€ 40.000	€ 200.000
Goudprijs in dollars	\$ 40.000	\$ 40.000	\$ 200.000
<b>Sterke dollar</b>			
Goudprijs in euro's	€ 45.000	€ 45.000	€ 225.000
Goudprijs in dollars	\$ 40.000	\$ 40.000	\$ 200.000
<b>Sterke euro</b>			
Goudprijs in euro's	€ 35.000	€ 35.000	€ 175.000
Goudprijs in dollars	\$ 40.000	\$ 40.000	\$ 200.000

U ziet dat bij een sterkere dollar de goudprijs in euro's (en daarmee ook de waarde van uw investering) absoluut gezien stijgt. Het omgekeerde geldt voor een sterkere euro.

Een ander voorbeeld ter verduidelijking: Stel u heeft respectievelijk € 50.000 en € 200.000 te besteden, en u wilt weten hoeveel kilogram goud u hiermee kunt kopen. Dit zou onderstaand schema opleveren:



		€ 50.000	€ 200.000
<b>Gelijke wisselkoers</b>	€ 40.000	1,25	5,00
<b>Sterke dollar</b>	€ 45.000	1,11	4,44
<b>Sterke euro</b>	€ 35.000	1,43	5,71

U kunt dus, bij een sterkere euro, meer goud voor u geld kopen. De goudprijs is dan relatief gezien laag. Het omgekeerde geldt voor een sterkere dollar.

### **Faillissementsrisico**

Doijer & Kalff behandelt elke order individueel. Dat wil zeggen dat elke afzonderlijke order speciaal voor u wordt ingekocht op het moment dat u de order hebt geplaatst. Het is daarom ook dat het risico op faillissement erg laag is. Ditzelfde geldt voor De Nederlandse Kluis.

Het is echter niet volledig uit te sluiten dat een partij in dusdanige nood verkeert dat een faillissement noodzakelijk is. In dat geval zijn er bij Doijer & Kalff alleen gevolgen voor de bestellingen die reeds geplaatst en betaald, maar nog niet uitgeleverd zijn. In dat geval bent u crediteur van de onderneming en heeft u een vordering in het faillissement.

Doijer & Kalff streeft altijd naar een zo kort mogelijke levertijd om dit risico te minimaliseren, onder normale omstandigheden duurt het dan ook nooit langer dan een aantal werkdagen voordat uw bestelling wordt bezorgd.

De Nederlandse Kluis BV heeft als enige activiteit het beveiligd en verzekerd opslaan van aan haar toevertrouwd edelmetaal. Daar dit de enige activiteiten zijn van De Nederlandse Kluis is het risico op faillissement van het bedrijf erg klein. Mocht dit echter toch voorkomen is het belangrijk te weten dat de inhoud van de kluis juridisch uw eigendom is, en dit door een externe accountant wordt geverifieerd. U kunt dus zelf beslissen wat er op dat moment met uw eigendom gebeurt.

### **Risico van wetswijziging**

Doijer & Kalff heeft een strak beleid omtrent voldoening aan de relevante wet- en regelgeving. Dat wil zeggen dat Doijer & Kalff te allen tijde voldoet aan de vereiste wetgeving, en de relevante wetgeving betreffende uw belegging met u deelt.

Er is echter niet uit te sluiten dat er zich een wetswijziging voordoet die de waarde van uw belegging beïnvloed. Dit kan bijvoorbeeld een verandering in BTW regels betreffende goud omvatten, maar ook een beperking aan de aan- en verkoop van edelmetalen in zijn geheel zijn. U dient rekening te houden met deze eventuele wetswijzigingen door deze verandering goed in de gaten te houden, en hierop te anticiperen.

### **Risico's betreffende verzekeringsdekking**

Doijer & Kalff draagt in alle volledigheid zorg voor de verzekeringsdekking van uw producten tot het moment van overdracht van het eigendom. Het is echter niet volledig uit te sluiten dat er zich situaties voordoen die uitgesloten zijn van verzekering (zoals natuurrampen), in dat geval is niet uit te sluiten dat uw product risico loopt. Kijk voor een volledig overzicht van de dekking op de website van Doijer & Kalff.

Ditzelfde geldt voor De Nederlandse Kluis BV, die volledig zorg draagt voor de verzekering van uw opgeslagen producten. Echter geldt ook hier dat er uitsluitingen in de

dekking zijn opgenomen, deze zijn te vinden in de verzekeringsvoorwaarden, bij elk contract gevoegd en op aanvraag beschikbaar.

### **Risico identiteitsfraude**

Op het moment dat u uw wachtwoord aan derden ter beschikking stelt bestaat het risico dat andere mensen zich toegang tot uw account verschaffen. Ditzelfde geldt bij zogenoemde 'elektronische diefstal', waarbij iemand zich zonder toestemming toegang verschaft tot uw persoonlijk account.

Ten einde deze vorm van diefstal uit te sluiten raden wij u bij Doijer & Kalff aan uw wachtwoord nooit ergens op te schrijven, nergens anders te gebruiken en regelmatig te veranderen. Zo voorkomt u eventuele identiteitsfraude door toedoen van onrechtmatig gebruik van uw account.

Doijer & Kalff laat haar systemen regelmatig op veiligheid controleren om het risico op diefstal van accounts zo klein mogelijk te maken. Daarbij volgen onze medewerkers altijd stricte procedures, zodat uw naam bij ons niet misbruikt kan worden. Dit omvat onder andere een legitimatieplicht bij het veranderen van adresgegevens en bankgegevens. Zo behoudt u altijd zelf de controle over account.

### **Risico levering**

Als u een bestelling heeft geplaatst bij Doijer & Kalff BV die niet direct uit voorraad kan worden geleverd, besteld Doijer & Kalff deze voor u bij een van haar partners. In uitzonderlijke gevallen kan het zich voordoen dat de leverancier in gebreke blijft bij de levering. In het geval deze situatie zich voordoet zal Doijer & Kalff BV contact met u opnemen betreffende een alternatief voor het product of de terminatie van uw bestelling. Doijer & Kalff handelt uitsluitend met erkende professionele leveranciers, waardoor het risico voor u tot een minimum wordt beperkt.

### **Risico handelsonderbreking**

Gegeven de mogelijkheid van significante aanpassingen betreffende de regelgeving is er altijd een situatie mogelijk waarin de handel in edelmetaal onmogelijk wordt gemaakt. U kunt hierbij denken aan een verbod op handel in edelmetalen, gebrek aan leveringen of anderszins gerelateerde moeilijkheden die handel onmogelijk maken. In deze situaties is Doijer & Kalff genoodzaakt haar bedrijfsvoeringen tot nader order te stoppen. Op dat moment kan het zo zijn dat u uw edelmetaal niet bij ons kunt kopen / aan ons kunt verkopen.

Mochten er interne oorzaken debet zijn aan de handelsonderbreking bij Doijer & Kalff kunt u uw (uitsluitend gecertificeerde) producten natuurlijk bij een van onze partners aanbieden.

## Kosten belegging

Ten einde u een indicatie te geven over het verloop van uw belegging is onderstaand een overzicht opgenomen. In dit overzicht is gebruik gemaakt van historische koerswijzigingen en kosten die logischerwijs verwacht kunnen worden. Hierbij is uitgegaan van een gemiddelde koersstijging van 7,5% per jaar voor zowel goud als zilver, waar respectievelijk 1kg en 10 kg van wordt gekocht. In de looptijd gaan we ervanuit dat u op 2 verschillende punten (2014 en 2018) een transactie met uw inhoud doet.

### Goud 1 kg:

<b>Waarde belegging</b>	2012	2013	2014	2015	2016	2017	2018	2019
Koerswaarde goud	€ 40.000	€ 43.000	€ 46.225	€ 49.692	€ 53.419	€ 57.425	€ 61.732	€ 66.362
Af: Marge bij verkoop	€ 800	€ 860	€ 925	€ 994	€ 1.068	€ 1.149	€ 1.235	€ 1.327
Netto waarde belegging	€ 39.200	€ 42.140	€ 45.301	€ 48.698	€ 52.350	€ 56.277	€ 60.497	€ 65.035
<b>Kosten</b>								
Opslagkosten	€ 300	€ 323	€ 347	€ 373	€ 401	€ 431	€ 463	€ 498
Inklaringskosten	€ 100							
In- en uitslagkosten			€ 35				€ 35	
Kosten per jaar	€ 400	€ 323	€ 382	€ 373	€ 401	€ 431	€ 498	€ 498

De netto waarde is hierin de huidige koerswaarde van goud, verminderd met de marge bij verkoop (op basis van schatting). Het overzicht van de kosten illustreert de kosten die elk jaar moeten worden gemaakt om de opslag te behouden, hierin zijn verzekeringskosten en overige kosten al opgenomen. Voor zilver geldt het volgende overzicht (op basis van 10 kilo):

### Zilver 10 kg:

<b>Waarde belegging</b>	2012	2013	2014	2015	2016	2017	2018	2019
Koerswaarde zilver	€ 7.200	€ 7.740	€ 8.321	€ 8.945	€ 9.615	€ 10.337	€ 11.112	€ 11.945
Af: Marge bij verkoop	€ 144	€ 155	€ 166	€ 179	€ 192	€ 207	€ 222	€ 239
Netto waarde belegging	€ 7.056	€ 7.585	€ 8.154	€ 8.766	€ 9.423	€ 10.130	€ 10.890	€ 11.706
<b>Kosten</b>								
Opslagkosten	€ 54	€ 58	€ 62	€ 67	€ 72	€ 78	€ 83	€ 90
Inklaringskosten	€ 100							
In- en uitslagkosten			€ 35				€ 35	
Kosten per jaar	€ 154	€ 58	€ 97	€ 67	€ 72	€ 78	€ 118	€ 90

## Marge bij verkoop

Vrijwel elke partij op de markt van edelmetalen houdt een standaardmarge aan voor inkoop en verkoop van haar producten. Zo geldt dit ook voor Doijer & Kalff, u moet hierbij rekening houden dat als u uw edelmetalen verkoopt de prijs altijd iets onder de koerswaarde ligt, en als u edelmetalen koopt de prijs altijd iets boven de koerswaarde ligt. Dit verschil in aan- en verkoopprijs varieert doorgaans tussen 2,5 en 4 procent.

Zoals gezegd bent u natuurlijk vrij uw producten aan elke partij te verkopen, daar het uw eigendom is. Het is altijd raadzaam goed uit te zoeken waar u de beste prijs voor uw producten krijgt.

### Opslagkosten

De Nederlandse Kluis rekent jaarlijks een premie van 0,75 procent over de vervangingswaarde (die gelijk is aan de verzekeringswaarde) van uw goud. Deze prijs is inclusief de verzekering, beveiliging en volledige opslag van uw goud. U betaalt dus altijd een vast percentage van uw opgeslagen goud. Er kunnen zich variabele kosten voordoen bij in- en uitslag van uw producten, hiervoor rekent De Nederlandse Kluis € 35,- per keer.

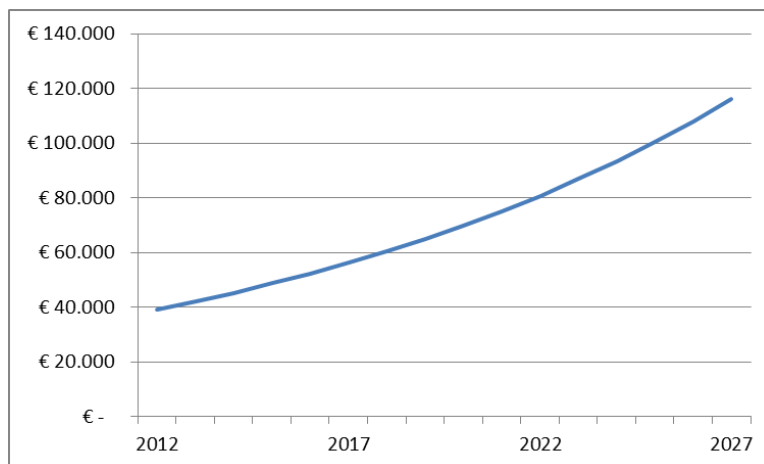
Voor zilver geldt dat de jaarlijkse premie een hoogte van 1,25% heeft, en alle overige incidentele kosten gelijk blijven. De prijzen zijn exclusief BTW.

### Koersontwikkeling

De gemiddelde koersstijging van goud over de afgelopen jaren is 8% per jaar geweest. Dat wil zeggen dat de waarde van goud elk jaar 8% omhoog is gegaan, en we cumulatief kunnen stellen dat de waarde van goud de afgelopen 20 jaar meer dan 4,5 keer zo veel is geworden (een stijging van 466%). Voor zilver geldt dat het de afgelopen jaar meer dan 4 keer zoveel waard is geworden (een stijging van 403%).

Het koersverloop blijft echter onvoorspelbaar, dat wil zeggen dat er zich verschillende scenario's voor kunnen doen. Deze scenario's, op basis van 1 kg goud, zijn als volgt:

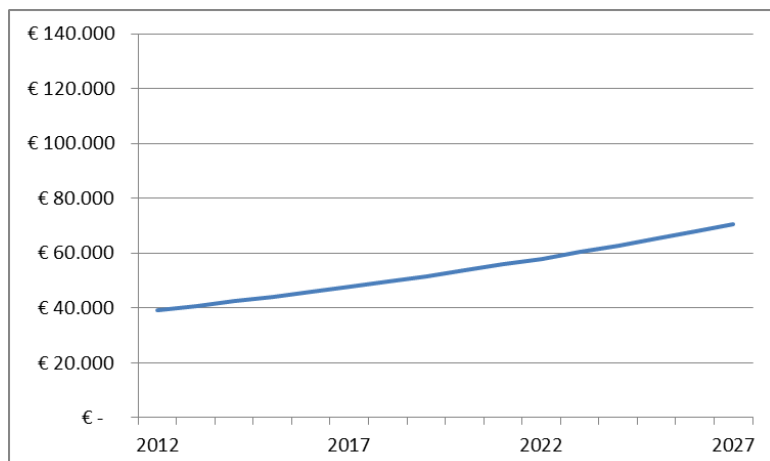
#### Historisch scenario



Het historische scenario omvat de gemiddelde stijging van de goudprijs zoals deze zich over de afgelopen jaren heeft voorgedaan. Dit scenario is reeds verminderd met de marge op verkoop, en geeft u zo dus een goede inzicht op het verloop van de waarde van uw edelmetaal gegeven dat het historische scenario zich de komende 15 jaar doorzet.

Historisch scenario	2012	2013	2014	2015	2016	2017	2018	2019
Koerswaarde goud	€ 40.000	€ 43.000	€ 46.225	€ 49.692	€ 53.419	€ 57.425	€ 61.732	€ 66.362
Af: Marge bij verkoop	€ 800	€ 860	€ 925	€ 994	€ 1.068	€ 1.149	€ 1.235	€ 1.327
Netto waarde belegging	€ 39.200	€ 42.140	€ 45.301	€ 48.698	€ 52.350	€ 56.277	€ 60.497	€ 65.035
	2020	2021	2022	2023	2024	2025	2026	2027
	€ 71.339	€ 76.690	€ 82.441	€ 88.624	€ 95.271	€ 102.417	€ 110.098	€ 118.355
	€ 1.427	€ 1.534	€ 1.649	€ 1.772	€ 1.905	€ 2.048	€ 2.202	€ 2.367
	€ 69.912	€ 75.156	€ 80.792	€ 86.852	€ 93.366	€ 100.368	€ 107.896	€ 115.988

## 4% scenario



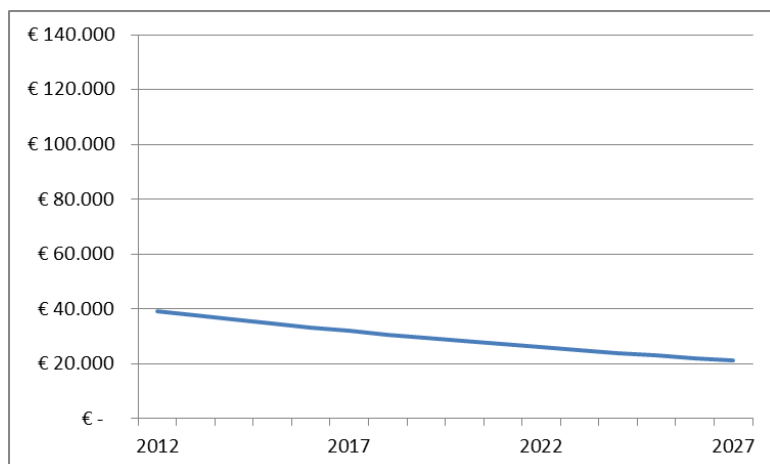
Het 4% scenario omvat een gemiddelde stijging van de goudprijs van 4 procent per jaar. Ook hierin is de marge op verkoop reeds verwerkt, en omvat het de komende 15 jaar.

Dit is een voorzichtig scenario dat vooral gebaseerd is op gemiddeld rendement, dat wil zeggen dat als er enkele jaren een sterke stijging is en

enkele jaren een minder sterke stijging, 4% een goede schatting is om de werkelijkheid te benaderen.

4% scenario	2012	2013	2014	2015	2016	2017	2018	2019
Koerswaarde goud	€ 40.000	€ 41.600	€ 43.264	€ 44.995	€ 46.794	€ 48.666	€ 50.613	€ 52.637
Af: Marge bij verkoop	€ 800	€ 832	€ 865	€ 900	€ 936	€ 973	€ 1.012	€ 1.053
Netto waarde belegging	€ 39.200	€ 40.768	€ 42.399	€ 44.095	€ 45.858	€ 47.693	€ 49.601	€ 51.585
	2020	2021	2022	2023	2024	2025	2026	2027
	€ 54.743	€ 56.932	€ 59.210	€ 61.578	€ 64.041	€ 66.603	€ 69.267	€ 72.038
	€ 1.095	€ 1.139	€ 1.184	€ 1.232	€ 1.281	€ 1.332	€ 1.385	€ 1.441
	€ 53.648	€ 55.794	€ 58.026	€ 60.347	€ 62.760	€ 65.271	€ 67.882	€ 70.597

## Pessimistisch scenario



Het pessimistische scenario omvat een daling van 4% in de goudprijs per jaar. Ook hier is de marge op verkoop reeds verwerkt, en omvat de voorspelling de komende 15 jaar.

Dit is een erg pessimistisch scenario van toepassing bij erg slechte externe omstandigheden.

Slecht scenario	2012	2013	2014	2015	2016	2017	2018	2019
Koerswaarde goud	€ 40.000	€ 38.400	€ 36.864	€ 35.389	€ 33.974	€ 32.615	€ 31.310	€ 30.058
Af: Marge bij verkoop	€ 800	€ 768	€ 737	€ 708	€ 679	€ 652	€ 626	€ 601
Netto waarde belegging	€ 39.200	€ 37.632	€ 36.127	€ 34.682	€ 33.294	€ 31.963	€ 30.684	€ 29.457
	2020	2021	2022	2023	2024	2025	2026	2027
	€ 28.856	€ 27.701	€ 26.593	€ 25.530	€ 24.508	€ 23.528	€ 22.587	€ 21.683
	€ 577	€ 554	€ 532	€ 511	€ 490	€ 471	€ 452	€ 434
	€ 28.278	€ 27.147	€ 26.061	€ 25.019	€ 24.018	€ 23.057	€ 22.135	€ 21.250

## **Fiscale gevolgen van uw belegging**

Particuliere bezitters van beleggingsobjecten dienen in de meeste gevallen de waarde van hun bezittingen aan te geven in box 3. In box 3 wordt er uitgegaan van een fictief rendement van 4% op uw bezittingen, waar 30% belasting over wordt geheven. Effectief wordt er dus 1,2% belasting geheven over uw bezittingen.

Deze standaardregel kan echter afwijken in verschillende situaties, Doijer & Kalff adviseert u voor vragen over uw fiscale positie een professionele adviseur raad te plegen.

## **Algemene voorwaarden**

Onze algemene voorwaarden zijn bij de kamer van koophandel te Rotterdam gedeponereerd onder de volgende nummers:

- Doijer & Kalff: 50429663
- De Nederlandse Kluis: 55922236

De algemene voorwaarden zijn op verzoek altijd kosteloos verkrijgbaar. Ze zijn tevens beschikbaar op onze website. De algemene voorwaarden zijn van toepassing op alle vormen van dienstverlening van Doijer & Kalff en De Nederlandse Kluis. Raadpleeg deze algemene voorwaarden altijd wanneer u onzeker bent over een bepaalde situatie.

Doijer & Kalff en De Nederlandse Kluis zijn te allen tijde gerechtigd de algemene voorwaarden te wijzigen. Daarin geldt dat de wijziging altijd minimaal een maand van tevoren duidelijk worden doorgegeven door middel van plaatsing op de website en een mail naar uw opgegeven email adres.

In de tussenliggende periode van het aankondigen tot het ingaan van de nieuwe voorwaarden bent u te allen tijde gerechtigd de relatie met Doijer & Kalff en De Nederlandse kluis onmiddellijk te beëindigen tegen de voorwaarden zoals deze in de oude situatie golden. Indien u geen gebruik maakt van deze mogelijkheid wordt u geacht het per ingangsdatum eens te zijn met de nieuwe algemene voorwaarden.